

# Der Radblock SR



**КранШталь**  
Крановые Системы

Partner of

**STAHL**  
CraneSystems



# Der Radblock SR

Das Radblockprogramm SR wird überall dort eingesetzt, wo Lasten verfahren werden. Dies ist sowohl im Kran-, Fahrwerks- und Anlagenbau möglich als auch bei Sonderanwendungen sowie bei Spezialkonstruktionen. Kompakt, leistungsstark und besonders wartungsfreundlich. Anwender, Kranhersteller und Anlagenbauer schätzen den robusten Radblock, der auf der Grundlage bewährter, wartungsarmer Komponenten aufgebaut ist. Die kontrollierte Serienfertigung der Standardkomponenten bringt Ihnen wirtschaftliche Vorteile. Der Radblock SR ist ein allgemein anerkanntes Qualitätsprodukt auf höchstem Niveau.

Im Einsatz für Ihre individuellen Lösungen steht Ihnen der Radblock SR von STAHL CraneSystems in sechs Baugrößen für Radlasten von 5.000 kg bis 30.000 kg zur Verfügung. Durch verschiedene Anbaumöglichkeiten kann der Radblock universell und flexibel eingesetzt werden. Bei außergewöhnlichen Anforderungen erarbeiten unsere Experten in der Entwicklungsabteilung entsprechend zugeschnittene Speziallösungen.

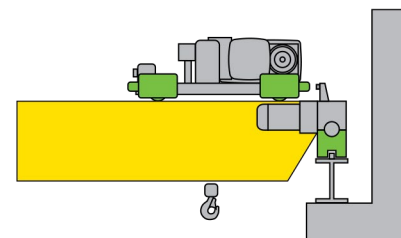
Für den Einsatz unter besonderen Bedingungen sind verschiedene Sonderausführungen lieferbar. Die Schutzart IP 66 zum Beispiel ist für den Einsatz im Freien ohne Schutzdach oder bei Strahlwasser nötig. Optionale Führungsrollen oder ein Entgleisungsschutz tragen zu erhöhter Sicherheit Ihrer Anlage bei. Selbst in explosionsgefährdeten Arbeitsbereichen brauchen Sie nicht auf den Radblock SR zu verzichten. Auf Wunsch steht das gesamte Radblockprogramm in geschützter Ausführung für Zone 1, Zone 2, Zone 21 und Zone 22 zur Verfügung. Nicht umsonst sind wir einer der Marktführer für explosionsgeschützte Hebetchnik und Krankomponenten.

## Die Fakten

- Sechs Baugrößen für Radlasten von 5.000 kg bis 30.000 kg
- Drei Standardkonfigurationen für den Anschluss an bauseitige Tragwerke
- Wartungsarmer Direktantrieb mit zwei Fahrgeschwindigkeiten
- Leistungsstarke, langlebige Standardkomponenten
- Wartungsfreies Wälzlager
- Optional mit frequenzgesteuerten Motoren
- Optionale Ausführung mit Winkelantrieb
- Optional in explosionsgeschützter Ausführung nach ATEX und IECex
- Weitere Ausführungen auf Anfrage

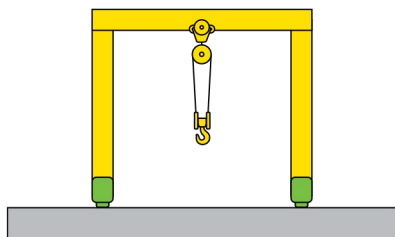


Verschiedene Bauformen und Fahrwerksvarianten für den Radblock SR erschließen Ihnen die unterschiedlichsten Einsatzmöglichkeiten. Dies wird ganz individuell auf Ihre spezifischen Bedürfnisse zugeschnitten. Die Fahrtriebe sind generell mit polumschaltbaren Fahrmotoren ausgestattet. Aber auch hier sind wir offen für Ihre Wünsche. Unsere Radblöcke sind weltweit dafür bekannt, dass sie flexibel und vielseitig eingesetzt werden können.

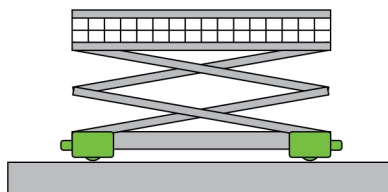


Einsatzbeispiele

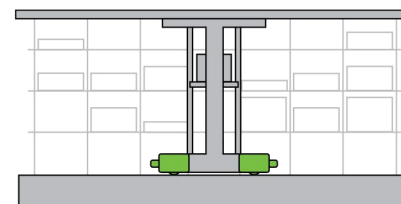
Krananlagen



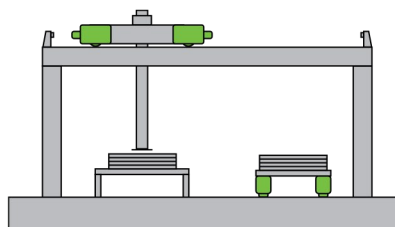
Portalkrane



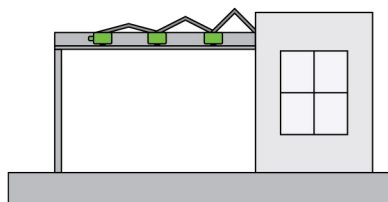
Hebebühnen



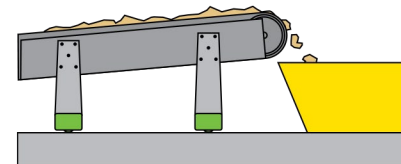
Regalbediengeräte



Transportsysteme



Architekturanwendungen

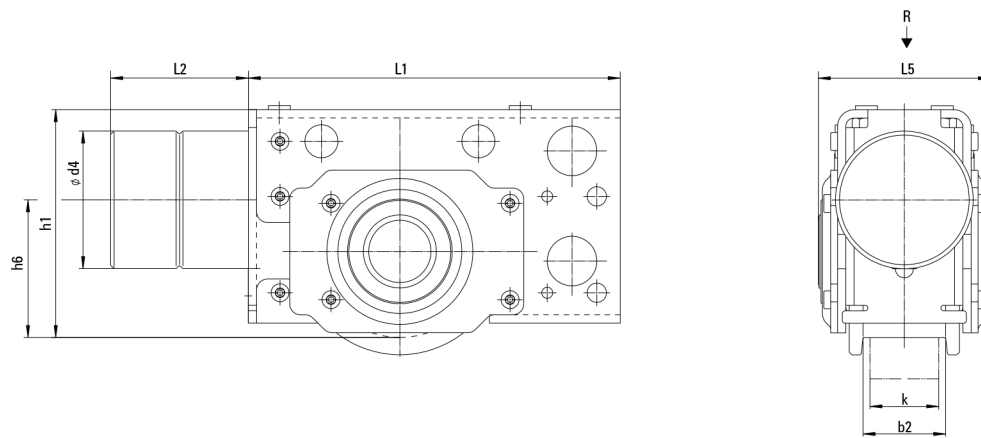


Förderanlagen

# Die Technik

Es ist ein beruhigendes Gefühl zu wissen, welche überzeugende Technik im Radblock SR steckt.

Die weitgehend wartungsfreien Standardkomponenten des modular aufgebauten Radblocks sind optimal aufeinander abgestimmt. Sie garantieren konstante Leistungsfähigkeit, lange Lebensdauer und hohe Effizienz. Ein wichtiges Merkmal dieses Radblocks ist die einfache, universelle und flexible Montage durch die vorbereiteten Anschlüsse.

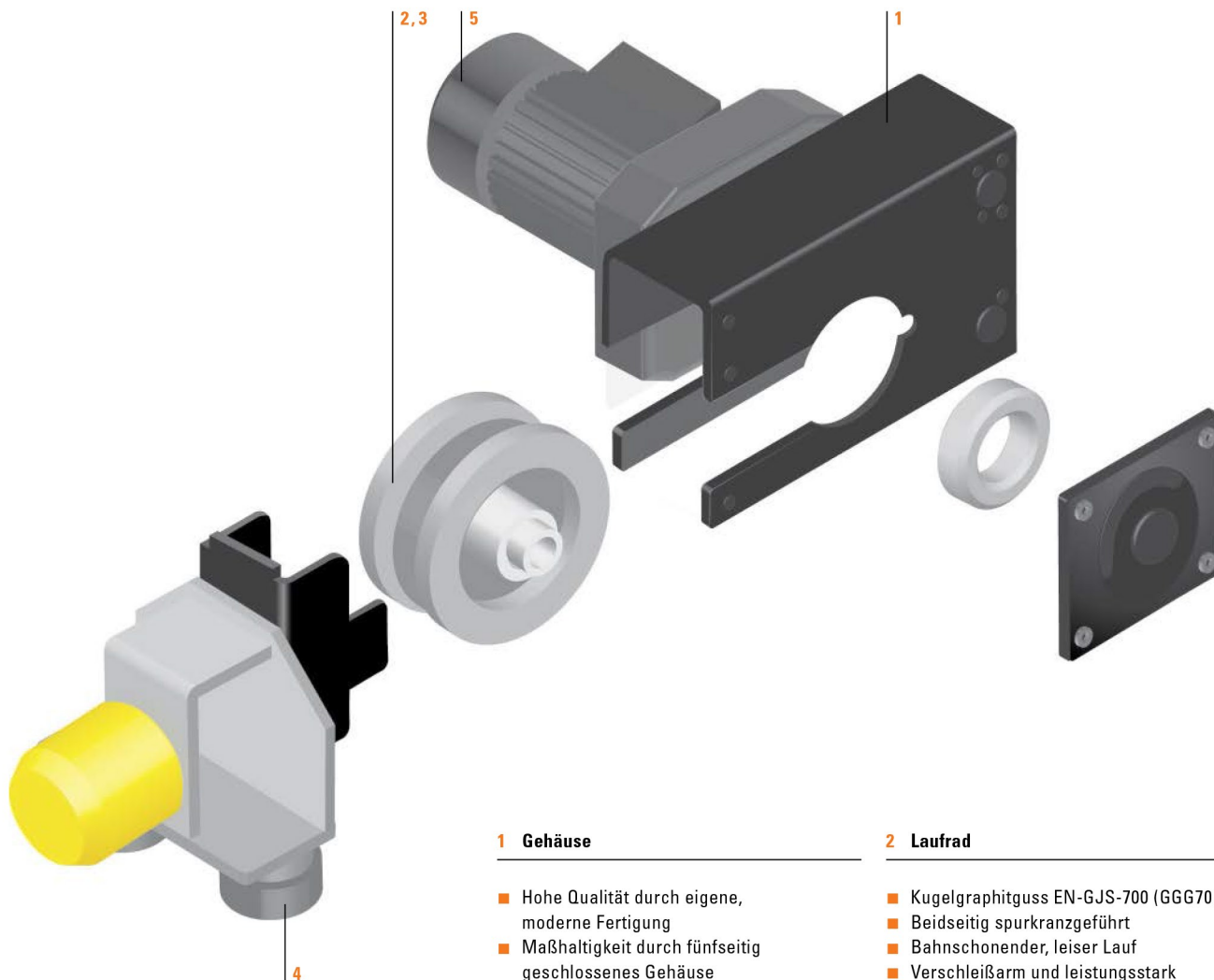


Seitenansicht

Vorderansicht

## Technische Daten (Änderungen vorbehalten)

Typ	SR 125	SR 160	SR 200	SR 250	SR 315	SR 400
Laufgrad- $\varnothing$ in mm	125	160	200	250	315	400
Radlast max in kg	5.000	7.000	10.000	16.000	22.000	30.000
L1 in mm	273	345	408	437	500	658
L2 in mm	100	125	125	160	160	200
L5 in mm	135	172	189	208	230	322
h1 in mm	165	190	235	295	350	440
h6 in mm	100	100	100	100	100	155
$\varnothing d4$ in mm	100	125	125	160	160	200
Schienenbreite k in mm	40, 50	40, 50, 60	40, 50, 60	40, 50, 60, 70	50, 60, 70, 80	60, 70, 80, 100



### 1 Gehäuse

- Hohe Qualität durch eigene, moderne Fertigung
- Maßhaltigkeit durch fünfseitig geschlossenes Gehäuse
- Abgestufte Baugrößen für verschiedene Radlasten
- Optional mit Puffer

### 2 Laufrad

- Kugelgraphitguss EN-GJS-700 (GGG70)
- Beidseitig spurkranzgeführt
- Bahnschonender, leiser Lauf
- Verschleißarm und leistungsstark durch Selbstschmierung
- Wartungsfreie Wälzlager durch Lebensdauerschmierung

### 3 Laufradwechsel

- Leichte Kontrolle der Spurkranzabnutzung
- Einfacher Wechsel des montierten Laufrads: nach Entfernen des Pufferflansches kann das Laufrad nach Abziehen der Lager und Lagerflansche nach vorne herausgezogen werden.

### 4 Führungsrollen und Entgleisungsschutz

- Einsatzgebiete: bei überbreiten Schienen, zur Verringerung des Fahrwiderstandes, zur Verringerung von Schräglaufräften, zur Minimierung des Fahrbahnverschleißes
- Minimierung von Seitenführungs Kräften und Verschleiß
- Ausführung der Laufrollen ohne Spurkranz, die gegenüberliegende Seite wird mit einem Entgleisungsschutz ausgestattet.
- Größere Schienenbreiten möglich

### 5 Fahrtrieb

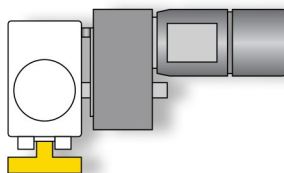
- Polumschaltbare Fahrmotoren
- Wartungsarmer Direktantrieb (stehend/liegend) mit Drehmomentstütze
- Wahlweise Einzel-, Zentralantrieb oder nicht angetrieben
- Optional mit frequenzgesteuerten Motoren
- Platzsparender Winkelantrieb

## Die Optionen

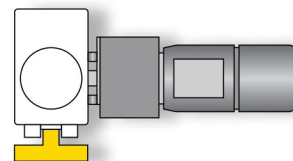
Es geht immer noch besser. Serienmäßig erstklassig, haben Sie die Möglichkeit Ihren Radblock SR mit vielen mechanischen, elektrischen und elektronischen Ausstattungen noch sicherer, noch wirtschaftlicher, noch komfortabler zu machen. Dabei wird ganz nebenbei die Lebensdauer der Radblöcke verlängert. Mit den Programmergänzungen steigern Sie die Leistungsfähigkeit des Radblocks und passen ihn individuell an Ihre Anforderungen an. Wir zeigen Ihnen hier einige Beispiele von Ausstattungen und Optionen. Wenn Sie weitere ausführliche Informationen brauchen, dann besuchen Sie bitte unsere Internetseite [www.stahlcranes.com](http://www.stahlcranes.com) oder setzen Sie sich einfach direkt mit uns in Verbindung.

### Standardfahrantrieb

Werkseitig wird der Fahrantrieb stehend mit einer Drehmomentstütze am Radblock angebaut. Optional kann der Standardfahrantrieb auch liegend am Radblock angebaut werden.



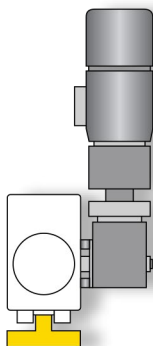
stehend



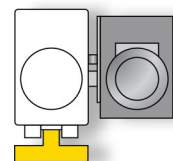
liegend

### Winkelfahrantrieb

Der Winkelfahrantrieb spart wertvollen Platz und gewährleistet auch in engen Verhältnissen die optimale Zugänglichkeit bei Wartungen. Er kommt zum Beispiel bei Portalkranen oder in der Lagertechnik beim Durchfahren von Nischen zum Einsatz.



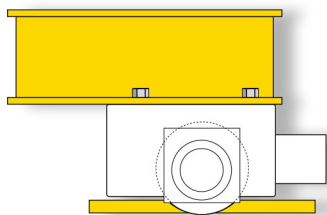
stehend



liegend

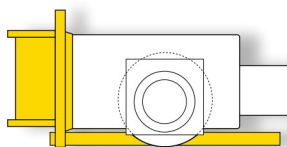


## Anbaumöglichkeiten



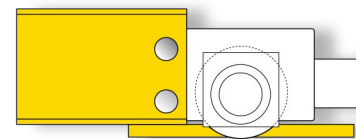
### Kopfanschluss H

Die Stahlkonstruktion wird auf der Oberseite des Radblocks direkt angeschraubt.



### Schweißanschluss W

Der Radblock wird an der Stirnseite ohne Zwischenflansch direkt an die Tragkonstruktion geschweißt.



### Einsteckanschluss I

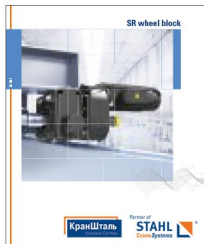
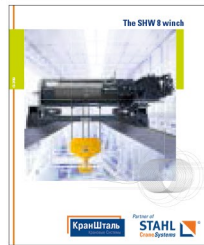
Der Radblock wird zwischen zwei Wangen eingeschoben und mit Bolzen befestigt. Die seitliche Feineinstellung und Fixierung erfolgt mit einem Gewindestift und Mutter.

		Standard	Optionen
Umgebungstemperatur	Radblock	-20 °C bis +40 °C	-20 °C bis +60 °C, -20 °C bis +70 °C, -30 °C bis +40 °C
	Frequenzumrichter	-20 °C bis +50 °C (betaungsfrei)	-
Schutzart nach EN 60529		IP 55	IP 66
Lackierung	Farbe	Schwarzgrau RAL 7021 Grundanstrich KTL	in allen anderen Farbtönen nach RAL-Karte
	Rostschutz	Stahlkiesentrostung nach DIN EN ISO 12944-4, Entrostungsgrad SA2,5	-
	Schichtdicke	20 µm	bis 240 µm
	Anstrich	Polyurethan-Decklack	Epoxidharzbais
Puffer		-	an den Radblock kann stirnseitig ein Puffer angebaut werden
Anbaumöglichkeiten Fahrtrieb		Standardfahrtrieb stehend oder liegend	Winkelfahrtrieb stehend oder liegend
Fahrmotorsteuerung	50 Hz	polumschaltbar 5/20 m/min und 10/40 m/min	frequenzgeregelt Regelbereich 1:10
	60 Hz	polumschaltbar 6,3/25 m/min und 12,5/50 m/min	
Motoranschlussspannung	50 Hz	380–415 V	sämtliche Spannungen möglich
	60 Hz	440–480 V	

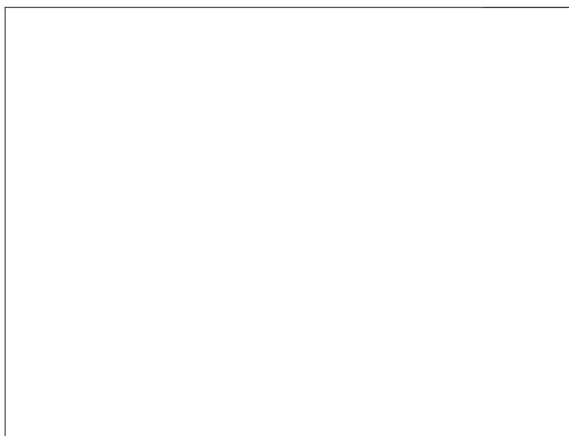
Ägypten Argentinien Australien Belgien Brasilien Chile **China** Dänemark Deutschland Ekuador Estland Finnland  
**Frankreich** Griechenland **Großbritannien** Hongkong **Indien** Indonesien Irland Israel Italien Jordanien Kanada  
 Kolumbien Kroatien Lettland Libanon Litauen Malaysia Mexiko Niederlande Nigeria  
 Norwegen Österreich Pakistan Peru Philippinen Polen **Portugal** Rumänien Russland  
 Schweden **Singapur** Slowakei Slowenien **Spanien** Südafrika Südkorea Syrien Taiwan Thailand  
 Tschechische Republik Türkei Ungarn Uruguay **USA VAE** Venezuela Vietnam

Vertriebspartner **Tochtergesellschaften**

Diese und weitere Broschüren finden Sie auf [www.stahlcranes.com/download](http://www.stahlcranes.com/download). Wir senden sie Ihnen auch gern per Post.



Überreicht durch



ООО "КранШталь"  
 Официальный представитель  
 STAHL CraneSystems GmbH в России  
 Россия, 109451, г. Москва  
 ул. Верхние Поля, дом 28

e-mail: [info@kranstahl.ru](mailto:info@kranstahl.ru)

+7 495 225 37 88

+7 495 921 45 17

site: [www.kranstahl.ru](http://www.kranstahl.ru)

+7 495 654 37 08

site: [www.stahlkranes.ru](http://www.stahlkranes.ru)

+7 495 658 22 09